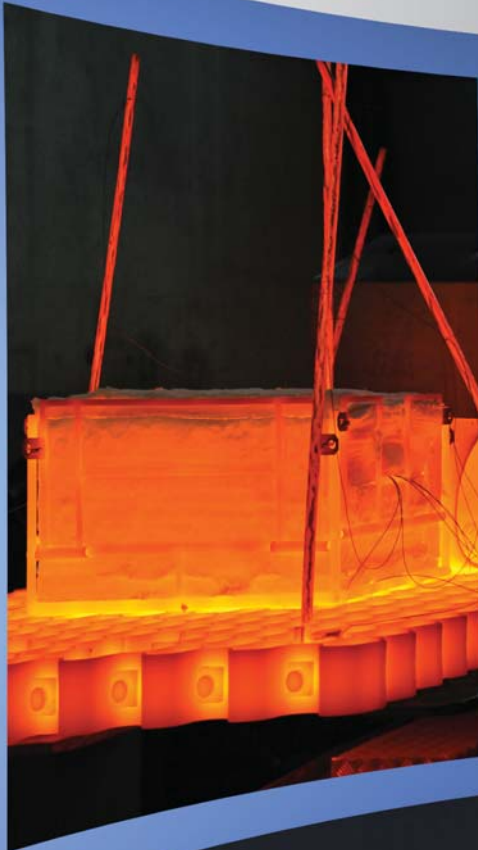




PhoenixTM
Phoenix Temperature Measurement

Temperature Profiling Systems



Où l'expérience compte !

PhoenixTM Data Loggers

Chez PhoenixTM nous croyons que des enregistreurs de données pour les mesures de profil de température de four doivent être construits pour fonctionner dans les environnements les plus durs tout en maintenant leur précision dans toute leur plage de fonctionnement. Tous les enregistreurs de données incluent ces caractéristiques importantes :

Les enregistreurs de données de Phoenix TM sont faciles à utiliser et ne nécessitent pas de programmation.

Les données sont stockées dans une mémoire non-volatile.

Les composants électroniques sont logés dans une caisse en aluminium dure, étanche et usinée pour se protéger contre l'humidité. Cette protection est renforcée par des joints fortement efficaces sur le modèle TS06 , ce qui permet de doubler la protection du système.

Les enregistreurs de données de PhoenixTM sont conçus pour être entretenus et éventuellement réparés par les services maintenance, et utilisent des batteries standards.

Les enregistreurs de données de PhoenixTM peuvent fonctionner du vide jusqu'à des environnements à haute pression.

Les enregistreurs de données de Phoenix TM répondent aux exigences de précision selon la norme AMS2750.



Piles standards ,durée d'utilisation 300 heures



disponible avec télémetrie temps réel



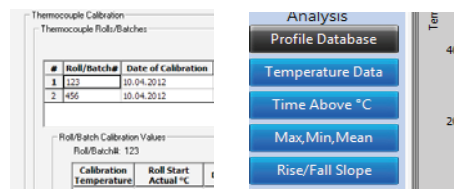
boîtier robuste et étanche

Logiciel ThermalView

PhoenixTM a développé un logiciel puissant permettant l'analyse rapide et facile des données de votre process industriel. La disposition d'écran est claire et la barre de contrôle permet une utilisation intuitive du logiciel.

Toutes les données sont sauvegardées dans une base exploitable facilement avec les principaux tableurs du marché . Des templates peuvent être construits afin de représenter le four, la position des capteurs dans votre four et faciliter l'édition de rapports simples et représentatifs de votre process.

Le logiciel de Phoenix TM a toutes les fonctions essentielles que vous exigez pour commander et optimiser votre process.

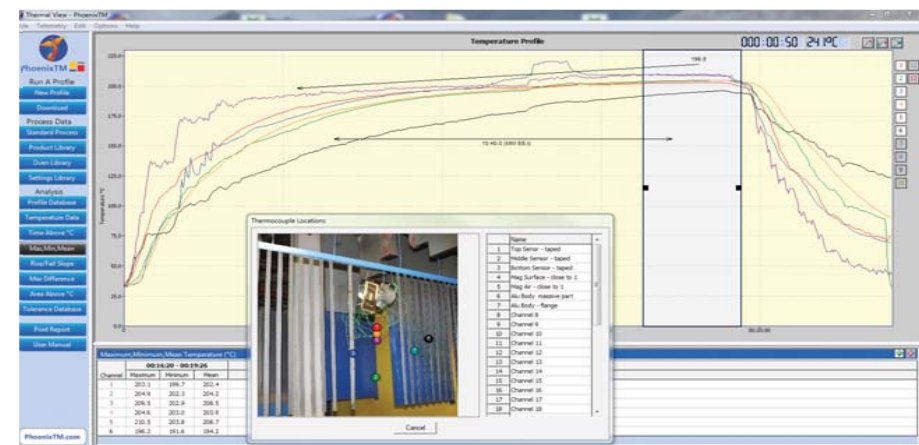


Pack complet pour analyse, incluant l'AMS2750 pour enregistrement et surveillance du four

Fonctionnement simple et intuitif , les fonctions principales étant accessible dans la barre de menus

Profile Date	Standard Process	Div
25.08.2010 11:57:22	CA8 process	Ca
28.07.2010 16:23:57		
07.07.2010 15:36:09	Finishing process	Fin
10.06.2010 15:29:24	Heat Treatment	He

Stockage dans base de données pour exportation et archivage



Thermocouples Phoenix TM

PhoenixTM propose toute une gamme de sondes thermocouples à connecter sur les centrales d'acquisition :



Sonde magnétique avec élément sensible interchangeable



Sonde à fixer avec élément sensible interchangeable



Connecteur miniature et câble de compensation



Sonde haute température

300°C
600°C
800°C
1000°C
1350°C
1700°C

Gamme TS04

Spécifiquement conçu pour l'industrie automobile et de la transformation, le modèle de barrière thermique Phoenix TM TS04 est simple à transporter et de manipulation aisée. Il est conçu pour accepter l'enregistreur PhoenixTM 20 construit avec des matériaux sans silicone idéaux pour l'usage dans l'industrie automobile. PhoenixTM peut également concevoir des barrières thermiques avec durée d'exposition plus longue ou avec protection contre les projections répétées de jet d'eau.

Gamme TS06

Construite pour le traitement de surface et le traitement des alliages de métaux où les hautes températures et les jets d'eau font partie du process, la barrière thermique PhoenixTM TS06 est conçue pour permettre la protection de l'enregistreur de données à ces conditions difficiles. Ces barrières thermiques utilisent le principe de l'évaporation de l'eau pour maintenir la température de l'enregistreur de données dans le four à une valeur acceptable, les barrières peuvent être re-remplies pour une autre utilisation.

Gamme TS01

Développée pour des processus jusqu'à 800°C, la chaîne de barrière thermique de PhoenixTM modèle TS01 est parfaite pour des applications dans les industries sidérurgiques, dans l'industrie de l'aluminium et du verre. Un isolant servant de retardateur thermique permet l'utilisation dans des fours. Produit en acier inoxydable, avec un bornier thermocouple facile à remplacer, la barrière thermique TS01 est robuste et durable.

Gamme TS02

Les fours jusqu'à 1000°C (traitement des aciers), exigent une barrière thermique qui peut résister aux changements brutaux de la température, de la pression, et à des atmosphères agressives. Renforcées aux points sensibles et critiques pour réduire au minimum la déformation, les barrières thermiques de PhoenixTM TS02 sont conçues pour offrir une protection à l'enregistreur de données en conditions exigeantes.

Gamme TS07

Dans les processus sidérurgiques tels que le retraitement thermique des barres d'acier, le problème est la longue période de traitement du process ; la barrière thermique TS07 de PhoenixTM est le choix évident. Utilisant la technologie de l'évaporation de l'eau associée à des isolants thermiques, ces barrières sont construites pour une utilisation répétée dans ces environnements particulièrement difficiles.

Gamme TS05

Développées pour l'industrie céramique, les barrières thermiques de la série PhoenixTM TS05 voyagent sous le four pendant une période soutenue aux températures modérées à élevées. Construites en acier inoxydable de haute qualité ces barrières thermiques emploient la technologie de l'évaporation de l'eau pour maintenir l'enregistreur de données à une température acceptable et pour se protéger contre les dommages mécaniques et l'environnement poussiéreux d'un four en céramique.



Where experience counts!

Gamme TS08

Construites pour l'industrie de l'aluminium orientée industrie automobile (climatisation d'automobile et les systèmes de refroidissement par exemple), ces barrières thermiques sont conçues pour protéger les enregistreurs de données contre les conditions dures à l'intérieur du four.

Elles ont été conçues pour fonctionner en environnement pauvre en oxygène et en maximisant la quantité d'azote dans le matériel d'isolation. Ceci réduit au minimum la formation d'acide fluorhydrique qui peut endommager l'isolation de la barrière, et qui peut être néfaste aux composants du four ou à la qualité de la soudure.

Gamme TS 01 Contact firing

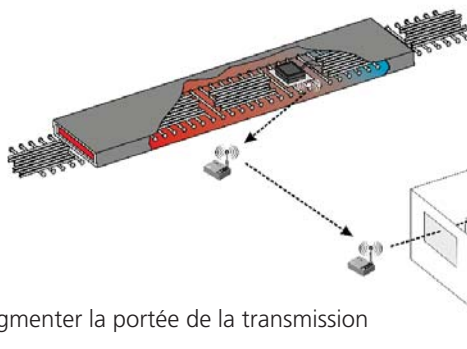
Contrôler le profil thermique du process est donc primordial pour la qualité du produit fini, et c'est pour cela que le système de profilage doit être précis, rassembler des données à une vitesse rapide, et doit avoir la capacité de résister à des cycles de chauffage et de refroidissement nombreux. Pesant moins de 1Kg, le système de PhoenixTM est le plus léger des systèmes de ce type actuellement sur le marché.



Télémetrie

L'enregistreur de Phoenix TM peut être équipé d'un émetteur et d'une antenne à hautes températures qui lui permettent de récupérer les données de température du processus et de les stocker dans la mémoire de l'enregistreur de données, tout en les renvoyant en simultané à un ordinateur placé en dehors du four.

Une série de routeurs optionnels permet d'augmenter la portée de la transmission des données



PhoenixTM
Phoenix Temperature Measurement

Les produits de chez PhoenixTM quelque soit le process industriel dans lequel ils s'insèrent - finissage, sidérurgie, céramique ou autres nécessitent l'utilisation de thermocouples fixés aux points critiques, ces sondes étant reliées à l'enregistreur de données. Avec la barrière thermique, le système complet peut voyager au travers du procédé de traitement thermique. De cette manière la véritable température du produit est stockée pour l'analyse postérieure.

La conception du système de contrôle des thermocouples jusqu'à la barrière thermique est critique car l'électronique doit être fiable afin de surveiller les températures des produits avec un niveau élevé d'exactitude tout en résistant à des températures et pressions extrêmes ainsi qu'à des atmosphères hostiles.

Grâce à une expérience de plus de 60 ans de son personnel sur la température en milieu hostile, PhoenixTM a une compréhension profonde de tous les aspects de la conception des produits pour ces industries, et avant tout la bonne connaissance des processus dans lesquels ils seront employés.

PhoenixTM GmbH



Zum Rehmer Eck 22
D- 32547 Bad Oeynhausen
Tel.: +49 5731 30028 0
Fax: +49 5731 30028 14

www.Phoenixtm.de
info@phoenixtm.de



PhoenixTM Ltd, UK
sales@phoenixTM.com



PhoenixTM LLC, USA
info@phoenixtm.com