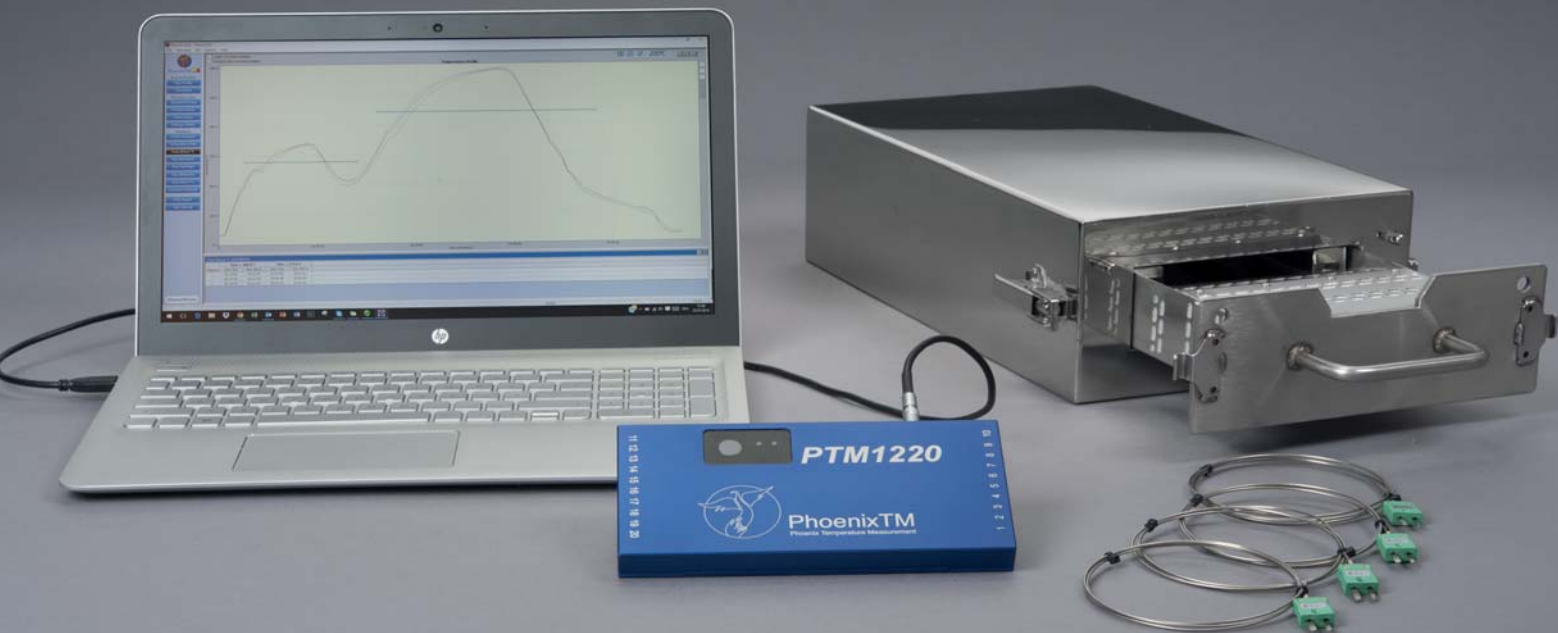




**PhoenixTM**  
Phoenix Temperature Measurement

# HTS08系统

用于可控气氛钎焊(CAB)及真空铅焊



*...where experience counts!*

# Phoenix™ HTS08系统 用于可控气氛钎焊(CAB)及真空铅焊

## 数据记录器

Phoenix™数据记录器设计用于恶劣的工业环境。结实、防水的加工铝外盒对电子元件提供保护。具有反馈误差检测和降噪的冷端补偿保证了测量数据的准确及可靠。可选的双向RF遥测，允许实时数据分析和数据记录器的复位及远程下载。所有的数据记录都是备有可追溯到国家标准的出厂校准证书。如果需要，UKAS（英国）证书或DKD（德国）可以做为选项提供所。为方便参考及以后使用，原始校准证书和校准数据存储在数据记录器中。

类型	PTM1-206, PTM1-210, PTM1-220
通道	6、10、20
热电偶类型	K或N
测温范围	K型 -100°C - +1370°C N型 -100°C - +1300°C
精度	+/- 0.3°C
分辨率	0.1°C
最大工作温度	80°C
电池形式	2节标准碱性（5号）
采样间隔	0.2秒至1小时可调（适用于所有通道）
总存储量	多达3,800,000个数据点，不挥发存储
开始触发	时间，温度，启动按钮，或软件
电脑连接	硬线或蓝牙
尺寸	20 x 98 x 200mm（高 x 宽 x 长）



双向射频遥测为可选选项



强壮的防水外壳能在恶劣的环境中可靠使用



蓝牙电脑连接



高达1000小时测量时间



## 什么是温度分析？

所有的工业炉或热处理炉都用热电偶来控制分区温度。然而，这些热电偶测量在他们各自的区域的气氛温度，并没有测量出该产品的真正的温度，而产品温度才确保是否符合热处理规程。

## Phoenix™提供其解决方案：

我们的监测系统随产品通过热处理炉，多达20根热电偶与产品连接来记录温度或分布在负荷上以取得一个准确的“热平衡”。该系统很容易地与产品放置在生产线上，造成较少的中断，并给出了一个真实产品的更准确的图像的或负荷温度。在温度测量完成后，功能强大的软件包分析所录的数据，以确定温度描绘是否满足规范。

温度测绘试验可以迅速进行，使您能够快速解决任何炉内问题，并为您的客户提供过程一致性控制的保证





## TS08隔热箱

为铝铅焊应用特殊制造

TS08隔热箱设计为:不暴露隔热材料,防止酸性侵袭,延长隔热箱的寿命.制造过程中,最大限度地增加隔热材料中的氮含量来减少隔热箱中的氧含量,最大限度得降低了CBA炉中的氧污染.对于氧污染敏感的工况,每次测量温度前,采用与有关设施对TS08隔热箱进氮纯洁处理,可以有效地减少氧污染.



结实坚固的记录器托盘可靠长久使用,并容易安置记录器

### 标准TS08性能范围

类型	TS08-85	TS08-104	TS08-125	TS08-185 vac
500°C /小时	0.7	1.1	1.5	4.0
600°C /小时	0.6	0.8	1.3	3.0
700°C /小时	0.5	0.6	1.0	2.3
高度	85	104	125	185
宽度	272	272	272	294
长度	516	516	516	447

高温材料和最好质量的技艺



吸热块有很高的热容量和气密封,能使用在真空中或者承受高达20bar的压力环境中



需要一个适用你应用的隔热箱吗?告诉我们你的要求;如果需要的话,我们可以为你专门设计并制造一个!我们在持续发展并迎接如何新的挑战.

应用特殊结构来延长寿命和减小工艺过程冲击



## 热电偶

温度高于250°C, 矿物绝缘的热电偶一般为第一选择.热电偶线由氧化镁来绝缘并用高等级的合金鞘来保护.对于特殊的应用,我们可以提供用其他材料绝缘的热电偶.温度高于250°C的矿物绝缘的热电偶

热电偶可以机械固定在孔中用来记录关键点的温度



1.5或2.0mm K型或者N型矿物绝缘热电偶

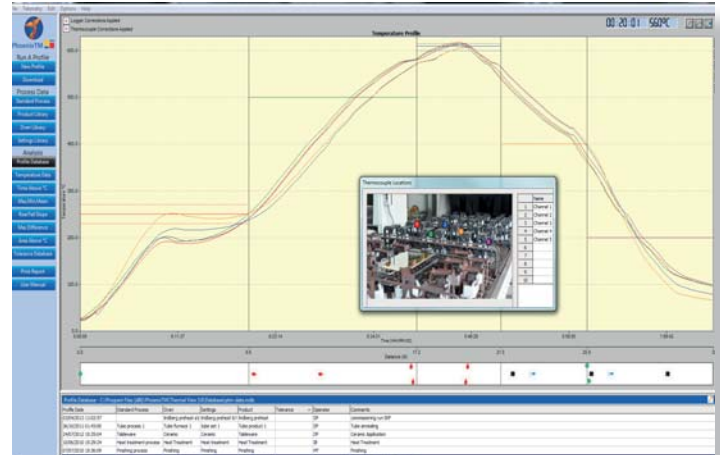
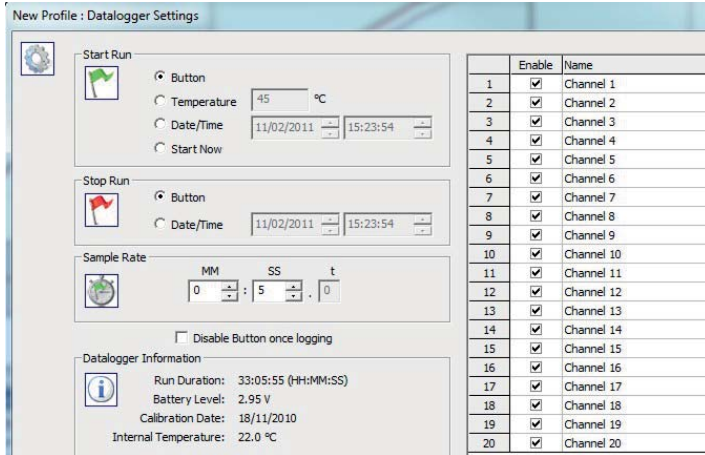


# Thermal View Plus

很简单的获得结果



**PhoenixTM**  
Phoenix Temperature Measurement

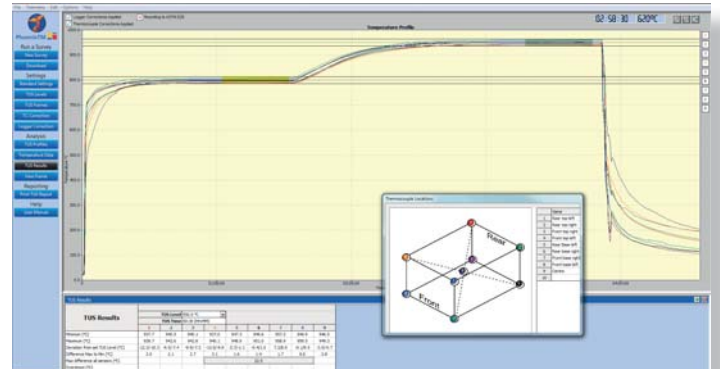
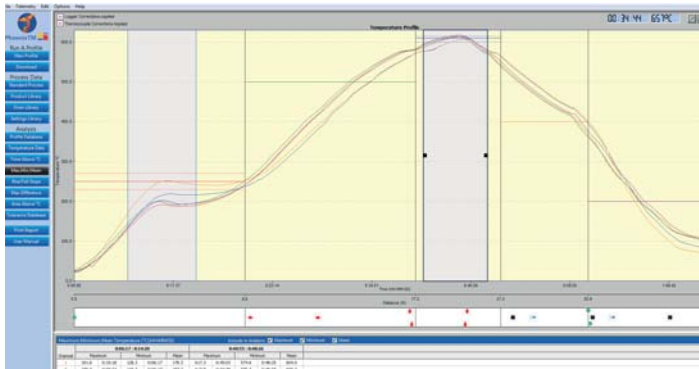


简单输入：

- 以何种方式开始记录器
- 选择数据取样间隔
- 所使用热电偶数量

常规测量能设置为鼠标点击开始或者按下记录器开始按钮

温度曲线显示在软件的窗口图形内，热电偶曲线可单独选取打开或关闭。也可以选取放大做更详细分析。热电偶和记录器修正因子,客户自行定义的TUS等级和公差,



综合分析工具位于屏幕左侧单击分析和报告生成。过程数据输入和输出兼备.csv和phoenixTM格式

如对热处理炉进行温度均匀性测试,可选择符合行业标准的均匀性检测软件Thermal View Survey. 热电偶及记录器修正因子, 客户自定义TUS等级和公差,检视框架分析,搜索过冲,数据导入和导出,报告打印.联系我们以索取演示软件.

PhoenixTM Ltd  
25 Earith Business Park  
Meadow Drive,  
Earith, Cambridgeshire  
PE28 3QF, UK  
Tel.: +44 1353 223100



[www.Phoenixtm.com](http://www.Phoenixtm.com)  
[sales@phoenixtm.com](mailto:sales@phoenixtm.com)